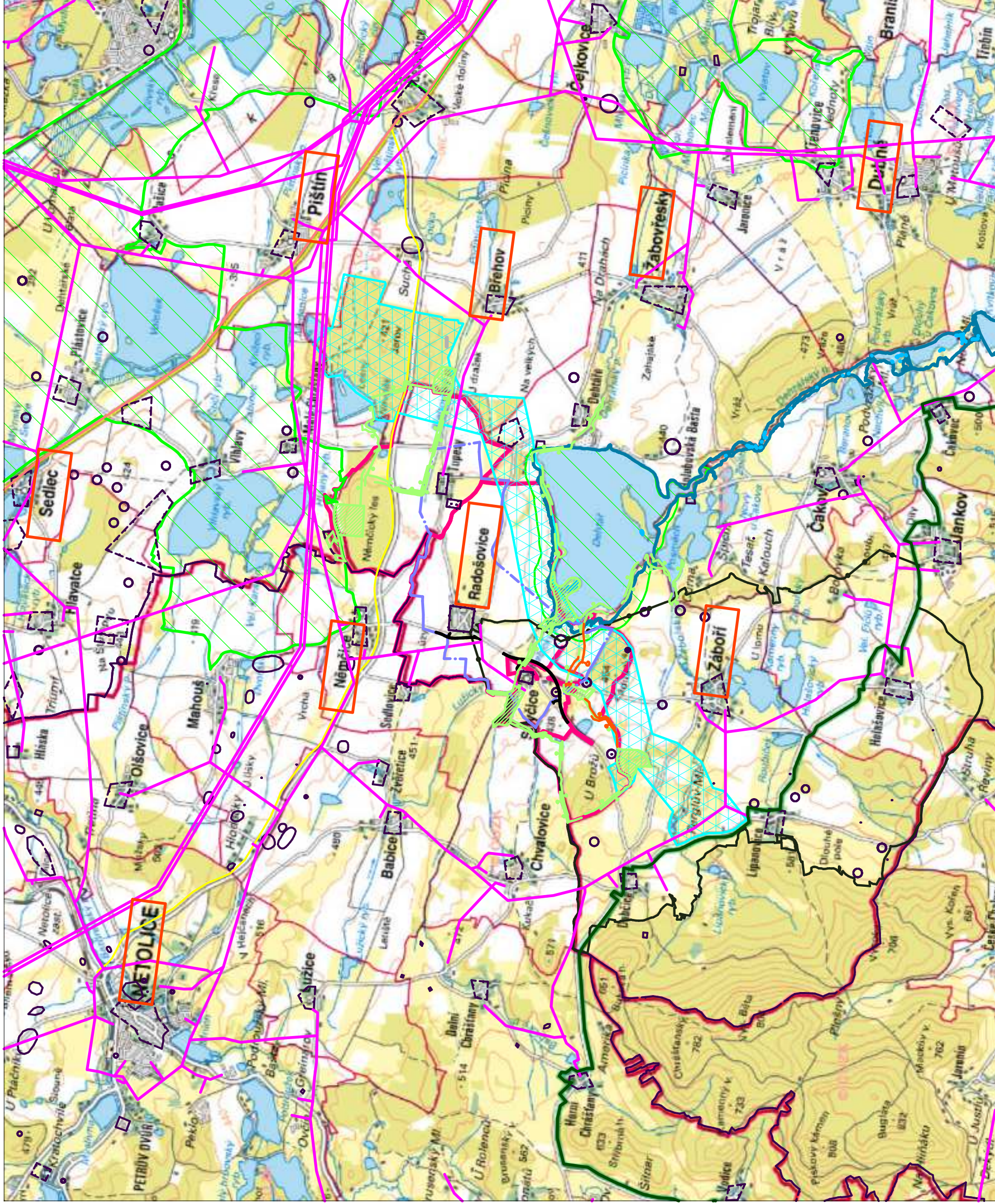


ÚZEMNÍ PLÁN ● RADOŠOVICE ● ŠIRŠÍ VZTAHY



LEGENDA



- NÁZEV OBCE
- HRANICE ŘEŠENÉHO ÚZEMÍ
- HRANICE KATASTRU
- KORIDOR DOPRAVNÍ INFRASTRUKTURY SILNICE III/14539 A III/14540
- ÚZEMÍ S ARCHEOLOGICKÝMI NÁLEZY
- ZÁPLAVOVÉ ÚZEMÍ Q₁₀₀
- VEDENÍ VN 22KV
- TRAFOSTANICE
- KOMUNIKACE I. TŘÍDY
- KOMUNIKACE II. TŘÍDY
- KRAJINNÁ PAMÁTKOVÁ ZÓNA
- REGION LIDOVÉ ARCHITEKTURY
- ÚZEMÍ S ARCHEOLOGICKÝMI NÁLEZY
- BIOCENTRUM
- BIOKORIDOR
- NATURA 2000
- MIGRAČNÍ KORIDOR
- CHKO BLANSKÝ LES



Měřítko 1 : 50 000

Záznam o účinnosti

Tento územní plán byl vydán Zastupitelstvem obce Radošovice
č. jednací (usnesení) dne

Územní plán nabyl účinnosti dne:

Úřední osoba pořizovatele:

Ing. Pavla Kodadová, vedoucí odboru územního plánování
Magistrátu města České Budějovice

| | | |
|-------------------------|--------------------------|----------------------|
| Zakázka | UZEMNÍ PLÁN RADOŠOVICE | Razítko zpracovatele |
| Stupeň | ČISTOPIS | |
| Obsah | VÝKRES ŠIRŠÍCH VZTAHŮ | |
| Měřítko | 1 : 50 000 | |
| Datum vyhotovení | 3 / 2024 | |
| architektonický atelier | | Podpis |
| | Ing. arch. Václav Štěpán | |
| | Ing. arch. Václav Štěpán | |
| | Ing. Dominik Švanda | Číslo výtisku |
| | 10276661 / CZ-530908117 | 02 |
| | ICO / DIČ | Číslo paré |
| | 387 718 439, 387 718 450 | |
| | Telefon | |